

附件 3：考试结果分析数据参考样例

可以参考以下各项或者增加其他数据进行分析，并提供完整分析报告。建议使用中国医学教育题库平台考试（网址：<https://tk.ipmph.com>），考试结束后可以直接提供以下各项数据分析结果和分析报告。

一、考试基本信息

考试名称		专业名称		学科目录	
示例考试		示例专业		示例学科	
应考人数	实考人数	缺考人数	试题总量	试卷总分	
00	00	00	00	100	
考试时间			考试时长		
2024-01-01 00:00			120分钟		

二、测试成绩分布情况

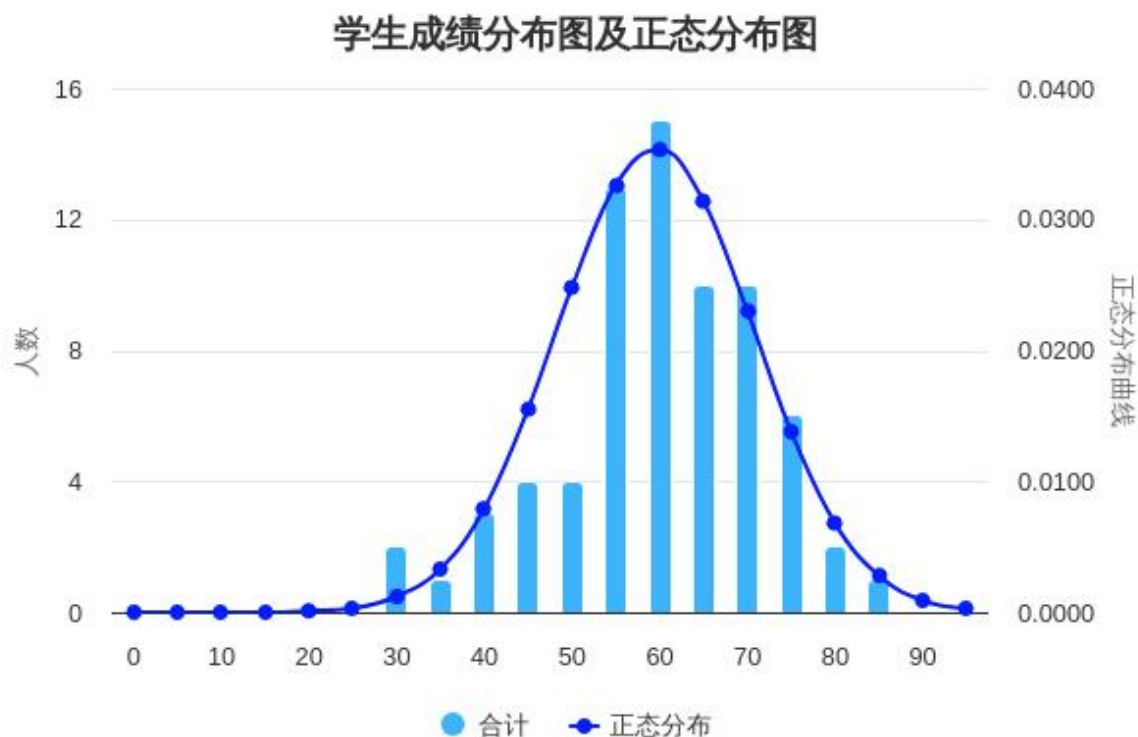
1. 基本成绩信息

优秀标准：90% 及格标准：60%															
班级	人数	最高分	最低分	中位数	平均分	标准差	优秀人数	优秀率	及格人数	及格率	不及格人数	不及率	全距	偏度	峰度
示例班级	00	00	00	00	00.00	00.00	0	0.00%	00	0.00%	00	00.00%	00	0.00	0.00

2. 成绩分布分析

分数段：5													
班级	人数	95-100	90-95	85-90	80-85	75-80	70-75	65-70	60-65	55-60	50-55	45-50	40-45
示例班级	71	0	0	1	2	6	10	10	15	13	4	0	0

班级	人数	45-50	40-45	35-40	30-35	25-30	20-25	15-20	10-15	5-10	0- 5
示例班级	71	4	3	1	2	0	0	0	0	0	0



二、测试试题难度及区分度、试题特征曲线

1. 题目分析报告

(1) 在全部**道题目中，以下 3 个题目难度值（题目得分率）最高：

题目序号	题型	题干	分值	平均分	标准差	难度	区分度	变异系数	中位数
00	A1	示例题干	1	0.94	0.23	易(0.94)	0.21	0.24	1
00	A1	示例题干	1	0.93	0.26	易(0.93)	0.26	0.28	1
00	A2	示例题干	1	0.93	0.25	易(0.93)	0.26	0.27	1

(2) 在全部**道题目中，以下 3 个题目难度值（题目得分率）最低：

题目序号	题型	题干	分值	平均分	标准差	难度	区分度	变异系数	中位数
00	名词解释	示例题干	3	0.52	0.68	难(0.17)	0.49	1.31	0
00	A1	示例题干	1	0.24	0.43	难(0.24)	0.88	1.79	0
00	A1	示例题干	1	0.28	0.45	难(0.28)	1.00	1.61	0

(3) 在全部**道题目中，以下 3 个题目区分度值最高：

题目序号	题型	题干	分值	平均分	标准差	难度	区分度	变异系数	中位数
------	----	----	----	-----	-----	----	-----	------	-----

00	A1	示例题干	1	0.65	0.48	中(0.65)	1.00	0.73	1
00	A1	示例题干	1	0.66	0.47	中(0.66)	1.00	0.72	1
00	A1	示例题干	1	0.49	0.50	较难(0.49)	1.00	1.03	0

(4) 在全部**道题目中，以下 3 个题目区分度值最低：

题目序号	题型	题干	分值	平均分	标准差	难度	区分度	变异系数	中位数
00	A1	示例题干	1	0.94	0.23	易(0.94)	0.21	0.24	1
00	A2	示例题干	1	0.93	0.25	易(0.93)	0.26	0.27	1
00	A1	示例题干	1	0.93	0.26	易(0.93)	0.26	0.28	1

2. 题目得分分析

(1) 客观题

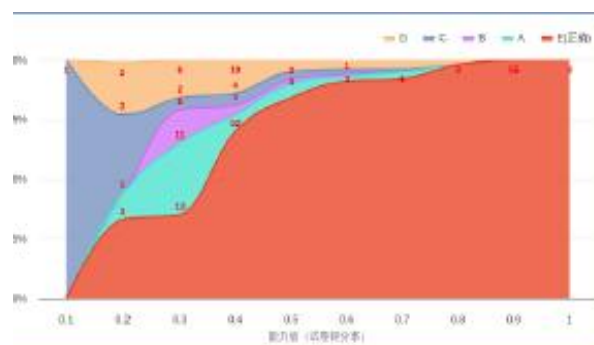
题目序号	学科目录	题型	题干	分值	标准差	实测难度	未选	A	B	C	D	E
1	示例学科	A1	示例题干	1	0.38	较易(0.82)	--	82%	1%	5%	0%	11%
2	示例学科	A1	示例题干	1	0.48	中(0.65)	--	5%	12%	7%	10%	65%
3	示例学科	A1	示例题干	1	0.47	中(0.66)	--	5%	10%	66%	13%	6%
4	示例学科	A1	示例题干	1	0.37	较易(0.84)	--	84%	0%	6%	1%	1%
5	示例学科	A1	示例题干	1	0.34	较易(0.87)	--	4%	1%	2%	6%	87%
6	示例学科	A1	示例题干	1	0.40	较易(0.81)	--	3%	5%	5%	7%	81%
7	示例学科	A1	示例题干	1	0.50	较难(0.49)	--	3%	7%	49%	10%	31%

(2) 主观题

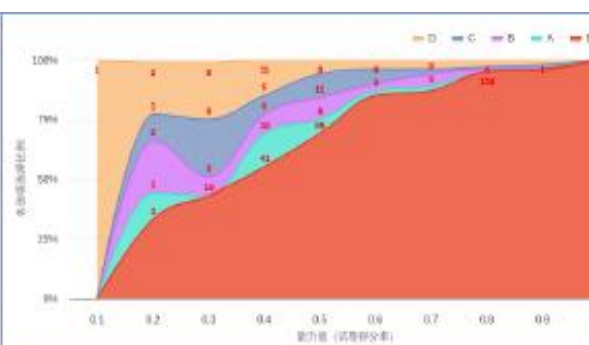
题目序号	学科目录	题型	题干	分值	标准差	实测难度	区分度	答案	得分率
------	------	----	----	----	-----	------	-----	----	-----

42	示例学科	填空题	示例题干	1	0.50	较难(0.49)	1.00	示例答案	49%
43	示例学科	填空题	示例题干	2	0.71	较易(0.75)	0.74	示例答案	75%
44	示例学科	填空题	示例题干	1	0.50	较难(0.48)	1.00	示例答案	48%
45	示例学科	名词解释	示例题干	3	1.19	较难(0.33)	0.88	示例答案	33%
46	示例学科	名词解释	示例题干	3	0.90	中(0.6)	0.73	示例答案	60%

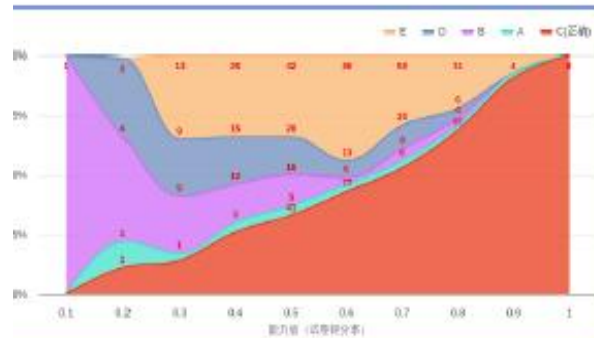
3. 各题目特征曲线



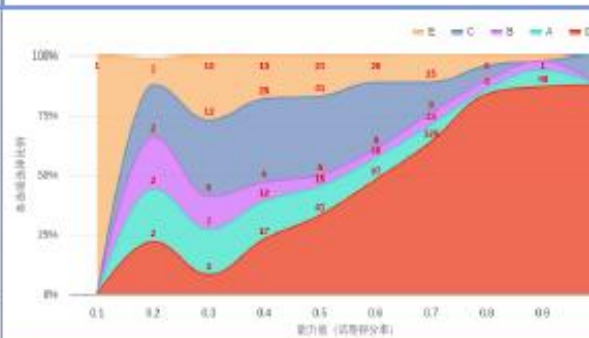
题目序号 5



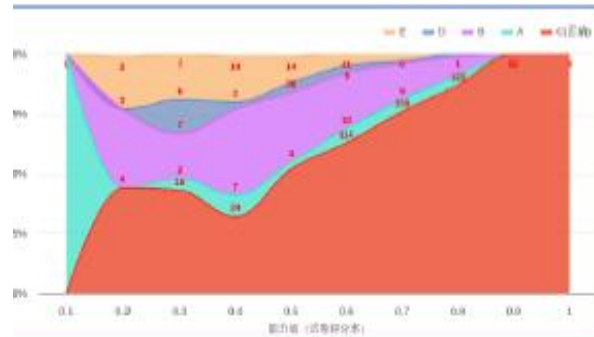
题目序号 6



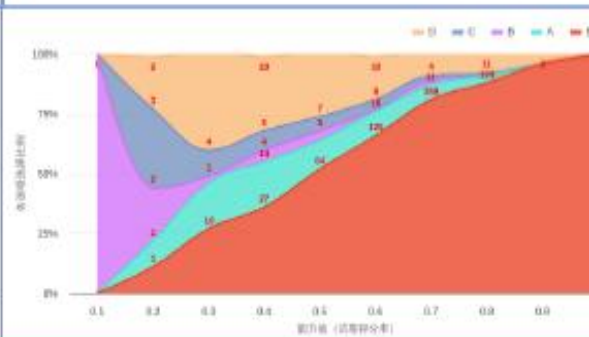
题目序号 7



题目序号 8



题目序号 9



题目序号 10

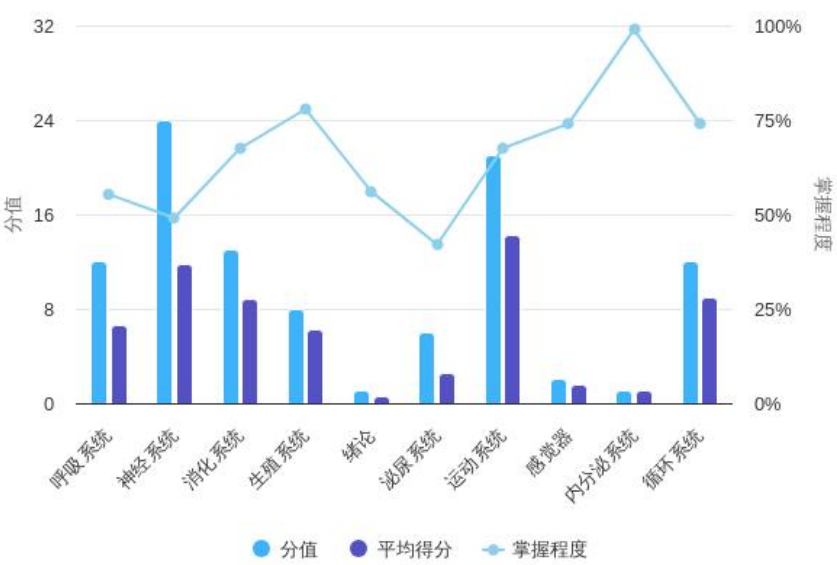
三、测试试卷的难度、区分度、信度、效度

1. 试卷四度分析

班级	试卷总分	平均分	试卷实测难度	试卷区分度	试卷信度	试卷效度
示例班级	100	62.01	中(0.62)	0.28	0.84	0.73

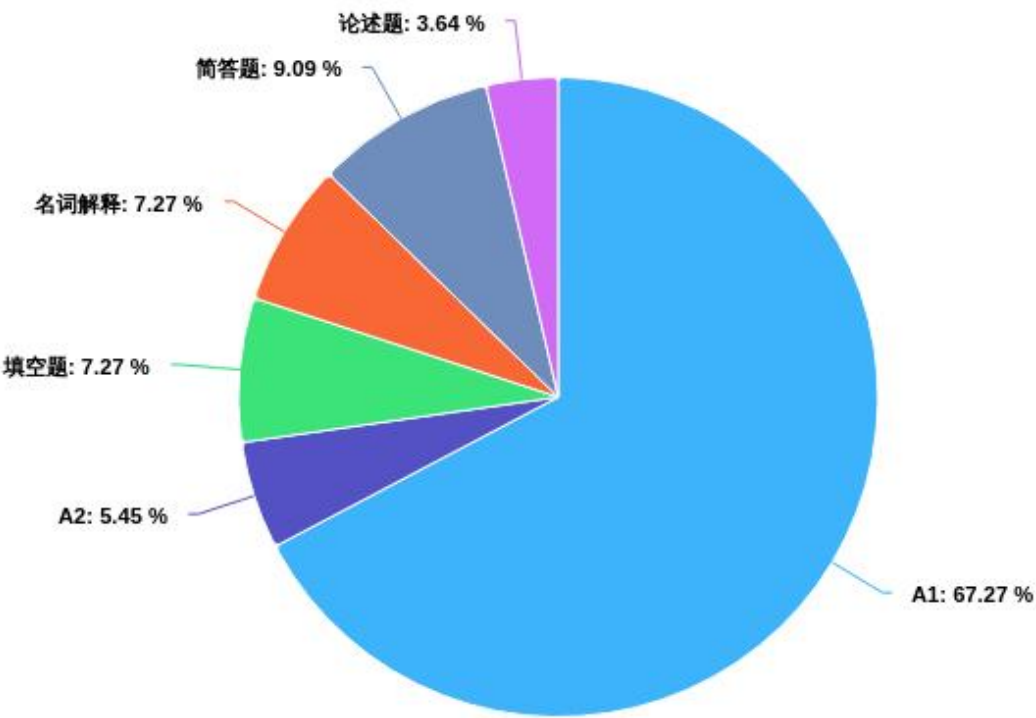
2. 学科各章节分析

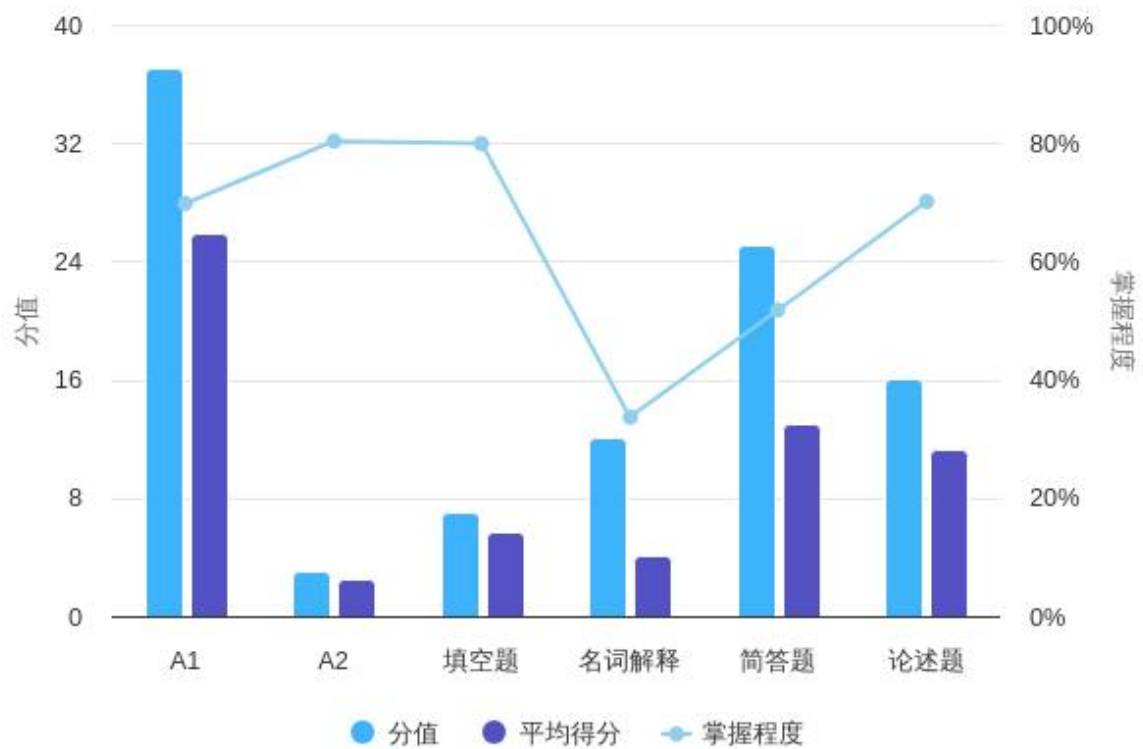
学科章节	题量	分值	平均得分	掌握程度
第一章 ****	55	100	62.01	62.01%
第一节 ****	4	12	6.64	55.33%
****	1	3	0.71	23.67%
*****	2	6	3.17	52.83%
第二节 ****	18	24	11.77	49.04%
*****	2	2	1.07	53.50%
*****	7	7	4.8	68.57%
*****	2	2	0.68	34.00%
*****	7	13	5.22	40.15%
第三节 ****	4	13	8.77	67.46%



3. 试卷题型分析

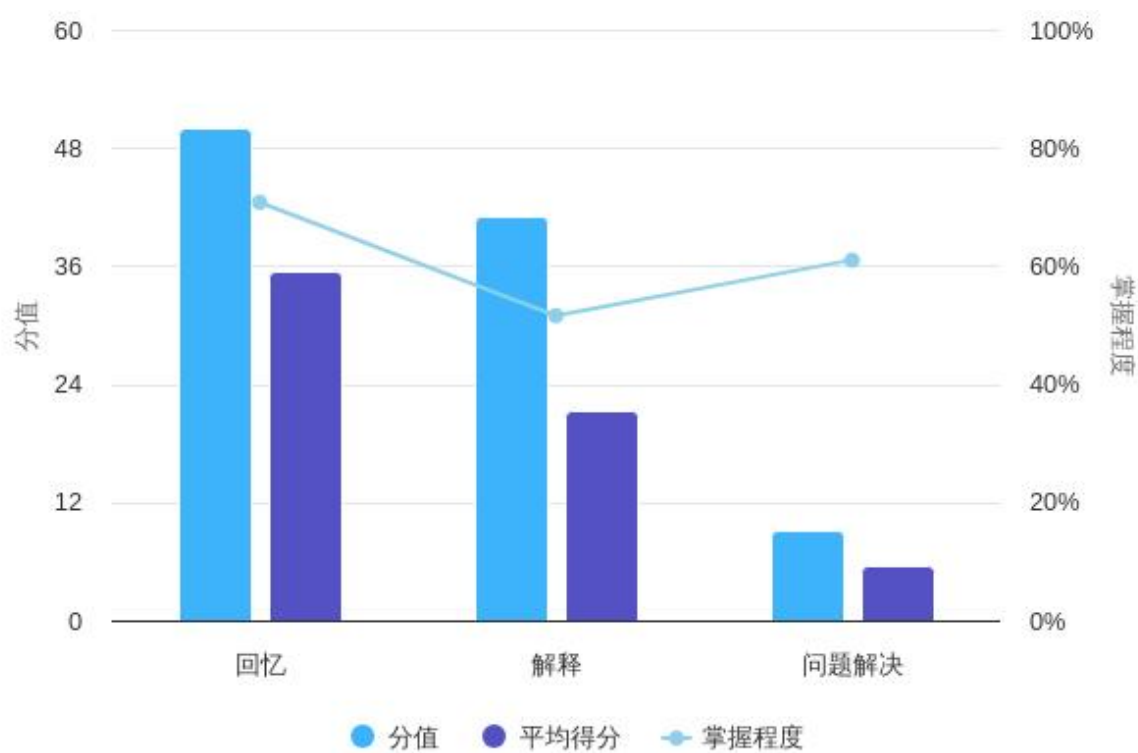
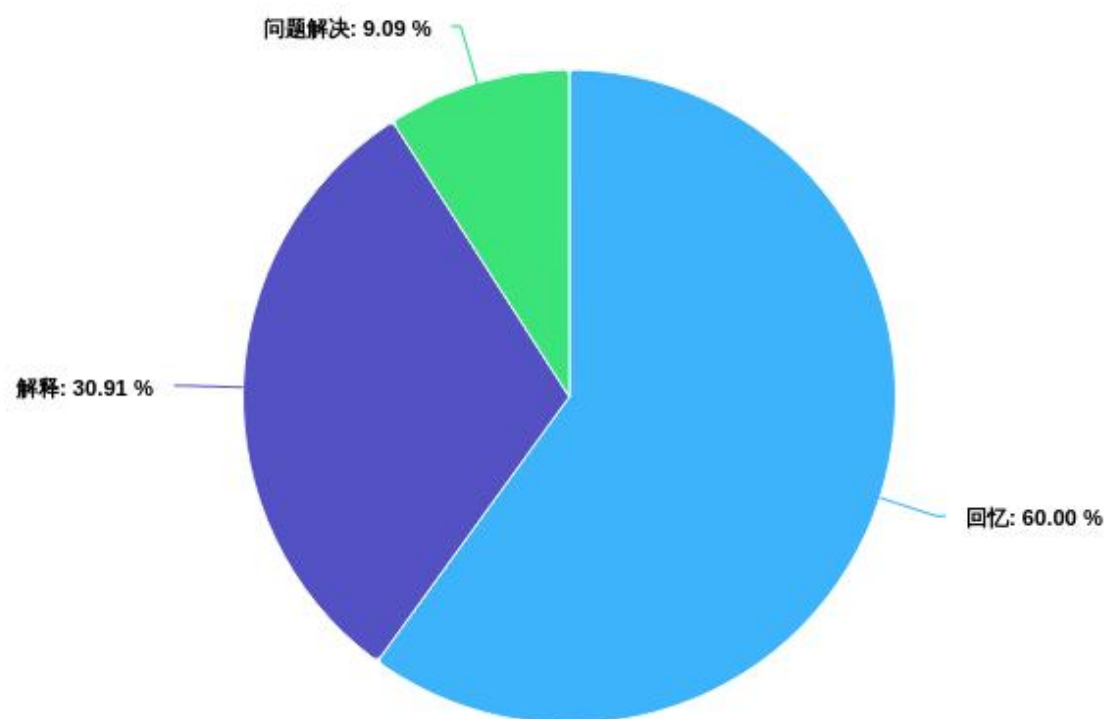
题型	题量	分值	平均得分	掌握程度	标准差	难度	区分度	变异系数	中位数
A1	37	37	25.82	69.78%	4.88	较易 (0.7)	0.32	0.19	26
A2	3	3	2.41	80.33%	0.66	较易 (0.8)	0.46	0.28	3
填空题	4	7	5.59	79.86%	1.17	较易 (0.8)	0.41	0.21	6
名词解释	4	12	4.04	33.67%	2.20	较难 (0.34)	0.45	0.54	4
简答题	5	25	12.94	51.76%	3.49	中 (0.52)	0.35	0.27	13
论述题	2	16	11.21	70.06%	2.52	较易 (0.7)	0.38	0.23	12





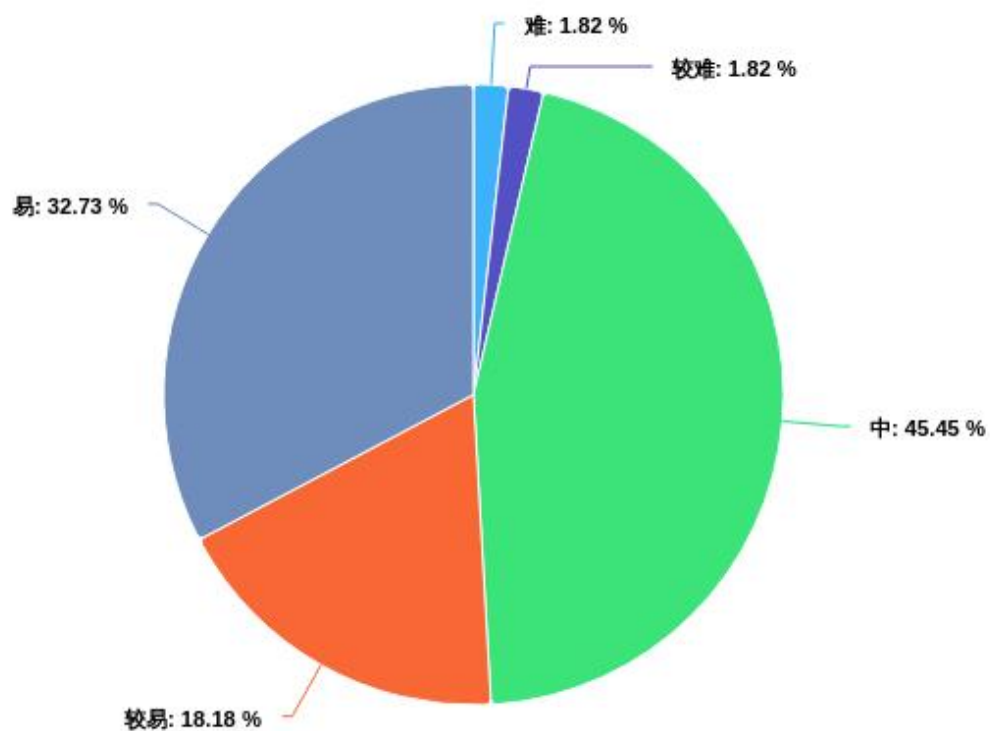
4. 认知层次分析

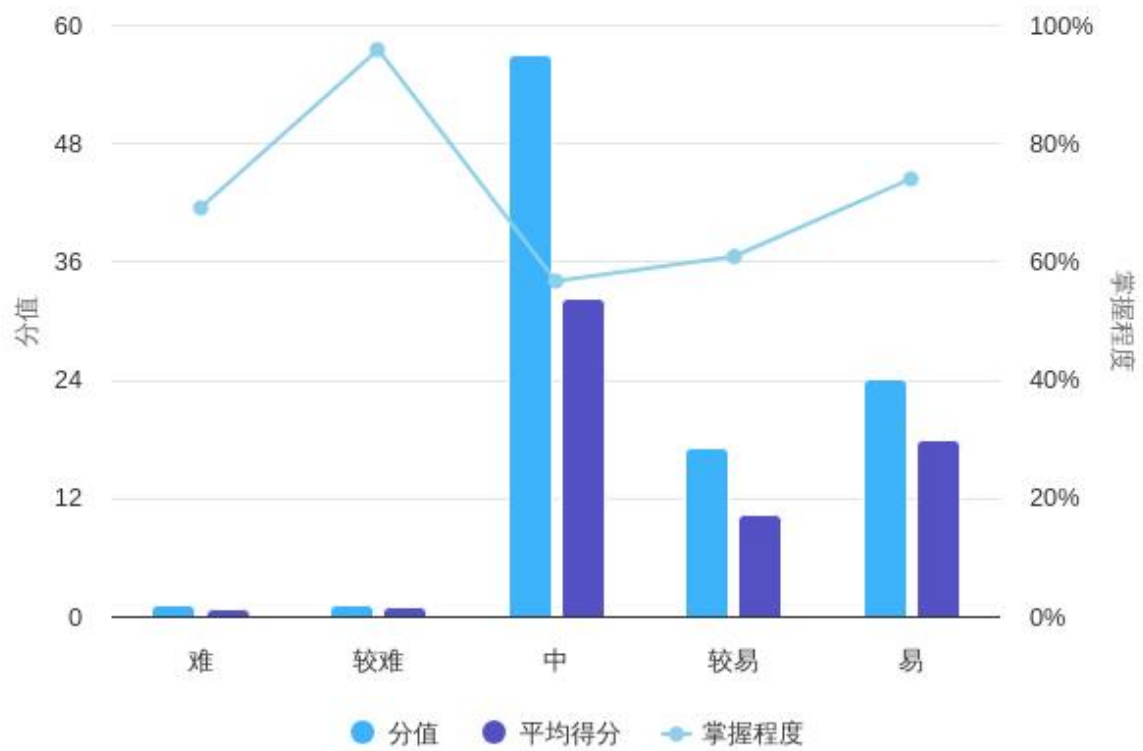
认知层次	题量	分值	平均得分	掌握程度
回忆	33	50	35.38	70.76%
解释	17	41	21.14	51.56%
问题解决	5	9	5.49	61.00%



5. 难易度分析

难易度	题量	分值	平均得分	掌握程度
难	1	1	0.69	69.01%
较难	1	1	0.96	95.77%
中	25	57	32.28	56.63%
较易	10	17	10.34	60.81%
易	18	24	17.75	73.94%





6. 大纲要求分析

大纲要求	题量	分值	平均得分	掌握程度
了解	2	7	5.41	77.26%
熟悉	18	22	13.97	63.51%
掌握	35	71	42.63	60.05%

